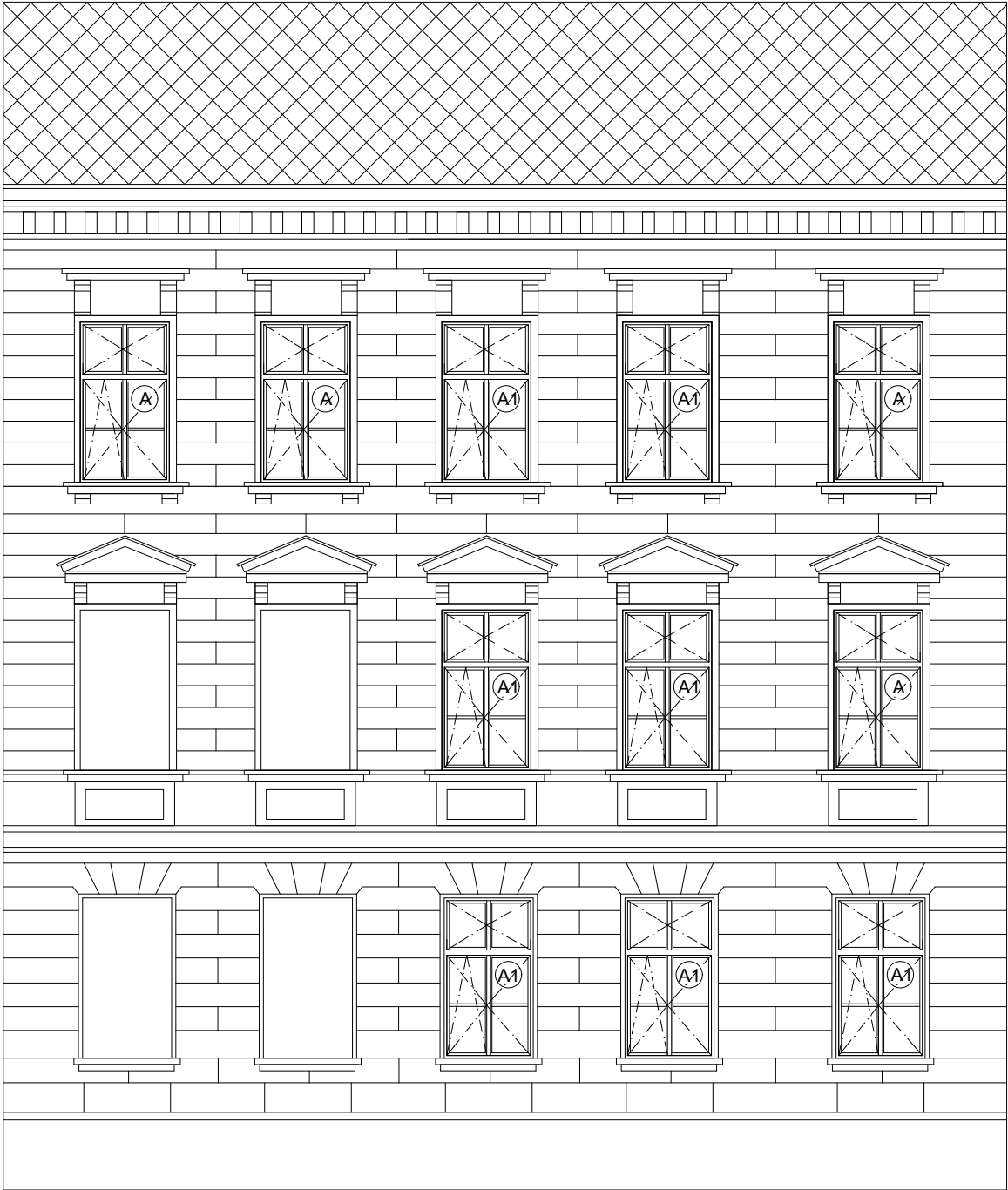


III. ETAPA / FASÁDA 6



III. ETAPA / FASÁDA 5



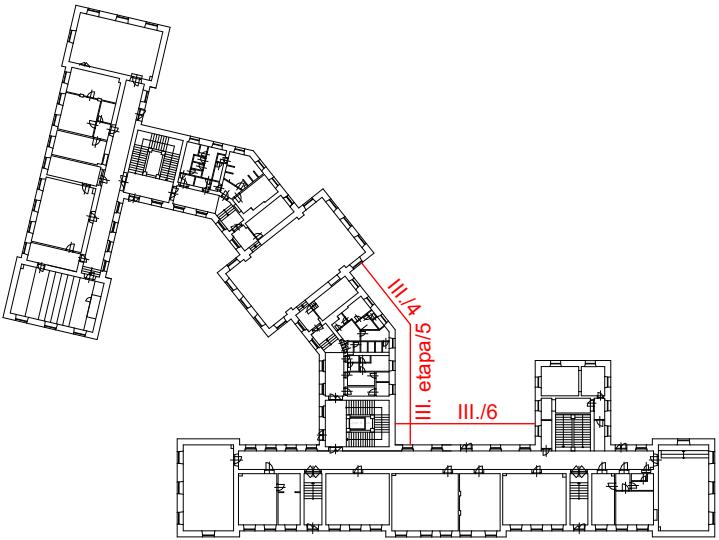
III. ETAPA / FASÁDA 4

II. etapa / fasáda 4			Tabulka oken					
Ozn.	Množství (ks)	Popis	Rozměry (mm)		Kování	Zasklení	Barva (Odstín)	Poznámka
			šířka x výška					
A	7	Dřevěné jednoduché atypové okno, dvoukřídle otevíravé a otevíravé sklopné. Šestitabulkové členění.	1330 x 2650 (výrobní)		Celoobvodové. Okenní oliva a půlolia velká, design mosaz Alt Wien	Izolační dvojsklo 4-16-4, Ug=1,1	Kastanie F011	
A1	2	Dřevěné jednoduché atypové okno, dvoukřídle otevíravé a otevíravé sklopné. Šestitabulkové členění.	1330 x 2650 (výrobní)		Celoobvodové. Okenní oliva a půlolia velká, design mosaz Alt Wien	Izolační dvojsklo strukturované typu monumentál	Kastanie F011	

II. etapa / fasáda 5			Tabulka oken					
Ozn.	Množství (ks)	Popis	Rozměry (mm)		Kování	Zasklení	Barva (Odstín)	Poznámka
			šířka x výška					
A	4	Dřevěné jednoduché atypové okno, dvoukřídle otevíravé a otevíravé sklopné. Šestitabulkové členění.	1330 x 2650 (výrobní)		Celoobvodové. Okenní oliva a půlolia velká, design mosaz Alt Wien	Izolační dvojsklo 4-16-4, Ug=1,1	Kastanie F011	
A1	7	Dřevěné jednoduché atypové okno, dvoukřídle otevíravé a otevíravé sklopné. Šestitabulkové členění.	1330 x 2650 (výrobní)		Celoobvodové. Okenní oliva a půlolia velká, design mosaz Alt Wien	Izolační dvojsklo strukturované typu monumentál	Kastanie F011	

III. etapa / fasáda 6			Tabulka oken					
Ozn.	Množství (ks)	Popis	Rozměry (mm)		Kování	Zasklení	Barva (Odstín)	Poznámka
			šířka x výška					
A	9	Dřevěné jednoduché atypové okno, dvoukřídle otevíravé a otevíravé sklopné. Šestitabulkové členění.	1330 x 2650 (výrobní)		Celoobvodové. Okenní oliva a půlolia velká, design mosaz Alt Wien	Izolační dvojsklo 4-16-4, Ug=1,1	Kastanie F011	

III. etapa / fasáda 6			Tabulka dveří					
Ozn.	Množství (ks)	Popis	Rozměry (mm)	Kování	Zasklení	Barva (Odstín)	Poznámka	
			šířka x výška					
H	1	Dřevěné dvoukřídle výškové dveře. Celková repase včetně povrchové úpravy. Zajištění funkčnosti.	1340 x 2340 (světlost)	Repase stávajícího kování	Revize stávajícího zasklení	Kastanie F011		



ODP. PROJEKTANT Ing. Milan Pour	VYPRACOVAL Ing. David Pour	KRESLIL	KONTOLOVAL	Ing. Milan Pour Haklova 1317 508 01 Hořice v Podkrkonoší tel. 605 531 718 IČO 16742613		
KRAJ Královéhradecký				OBEC Hradec Králové		
INVESTOR Královéhradecký kraj, Pivovarské nám. 1245, 500 03 Hradec Králové				ZAK. ČÍSLO	013-14-40	
Hradec Králové - Gymnázium Boženy Němcové Pospíšilova tř. čp. 324 Výměna oken a dveří				ARCHIVNÍ Č.		
				FORMÁT	4xA4	
				DATUM	04/2014	
POHLED - III. ETAPA / FASÁDA 4, 5, 6				STUPEŇ	MĚŘITKO	Č. VÝKRESU
				DPS	1:100	D.1.1.b.13